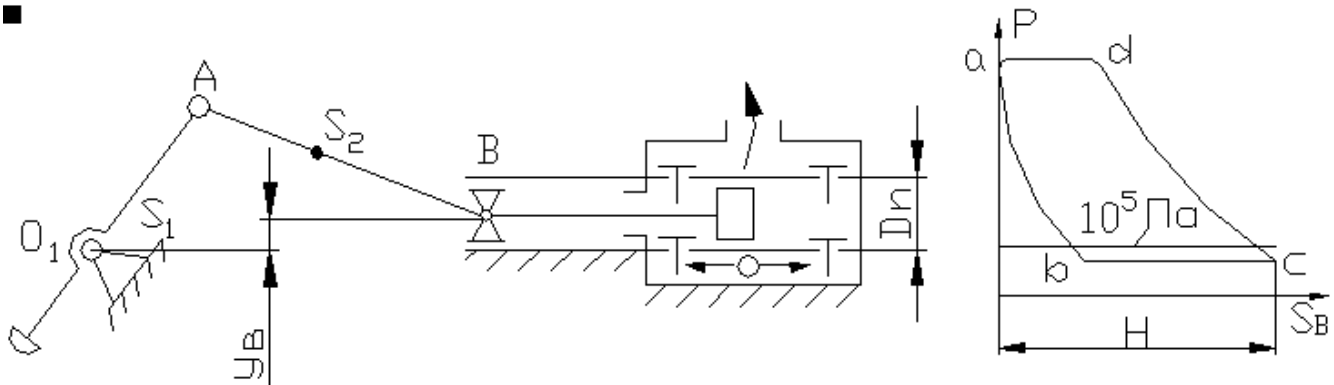


# ЗАВДАННЯ №3

## на курсовий проект по ТММ

### Компресор подвійної дії



$$\frac{O_1A}{AB} = 0,25; \quad \frac{AS_2}{AB} = 0,35; \quad J_{S_2} = 0,17m_2(AB)^2; \quad J_{\text{пм}} = (1...5)J_{10};$$

$$p_{ab} = 6 * 10^5 e^{-\frac{S_B}{0,1H}} \text{ (Па); } \quad p_{bc} = 0,8 * 10^5 \text{ (Па); } \quad p_{cd} = 6 * 10^5 e^{\frac{0,4H - S_B}{0,3H}} \text{ (Па);}$$

$$p_{da} = 6 * 10^5 \text{ (Па); } \quad \tau = (0,01...0,1) \text{ с; } \quad S_B = -X_B + \sqrt{(AB + O_1A)^2 - Y_B^2};$$

$$J_{\text{MX}} = ...J_{O_1}; \quad Y_B = 0,1H \text{ (мм);}$$

№	ВИКОНАВЧИЙ МЕХАНІЗМ														ТИП.Р.	ТИП.К.	ТИП.З.
	H	D <sub>n</sub>	m <sub>1</sub>	m <sub>2</sub>	m <sub>3</sub>	J <sub>10</sub>	n <sub>1</sub>	Z <sub>a</sub>	Z <sub>b</sub>	m	φ <sub>від</sub>	φ <sub>пов</sub>	φ <sub>д</sub>	γ <sub>min</sub>			
	мм	мм	кг	кг	кг	кгм <sup>2</sup>	об/хв			мм	градуси						
1	200	140	8	15	20	0,1	550	10	18	5	100	105	5	70	1	4	1
2	195	130	9	16	25	0,8	520	11	20	4	90	105	10	65	2	3	2
3	190	120	10	17	30	0,13	500	12	14	4	110	100	0	70	3	2	3
4	180	110	11	18	35	0,14	480	13	22	5	95	100	10	65	4	1	4
5	175	100	12	19	40	0,15	460	14	22	4,5	105	95	0	65	1	1	5
6	160	110	8,5	12	45	0,16	420	15	24	4	100	95	5	70	2	2	5
7	155	120	9,1	14	40	0,17	400	15	27	5	110	100	5	70	3	3	4
8	150	130	10,5	12	42,5	0,18	380	14	24	4,5	95	90	10	65	4	4	3
9	140	100	11,5	14	27	0,14	360	14	28	4	90	95	0	65	1	4	2
10	130	110	12	18	23	0,11	340	13	27	4	100	100	0	70	2	3	1
11	120	100	10	19	22	0,12	300	14	29	4,5	110	110	0	70	3	2	1
12	115	100	8	20	28	0,11	280	15	30	5	95	110	10	70	4	1	2
13	170	140	9	17	27	0,1	290	13	30	4,5	100	110	5	65	1	2	3
14	110	100	10	16	26	0,13	270	12	30	5	110	90	10	65	2	1	4
15	100	100	11	15	35	0,15	425	10	20	4	90	100	5	70	3	3	3